

PERFIL DE POZO PERFORADO

NOMBRE: Barcom S.A.

LOCALIDAD: Ciervo Cua.

DISTRICTO: San Bernardino.

DEPARTAMENTO: Cordillera.

Caudal: 4.500 Lts/h.

Nivel de agua: 35 m.

Sello Sanitario: 25 m.

TUBERIA: ϕ 116mm PVC.

Prof. Perf. (m): 102

Prof. Ent. (m): 102

Prof. Motor (m): 95m

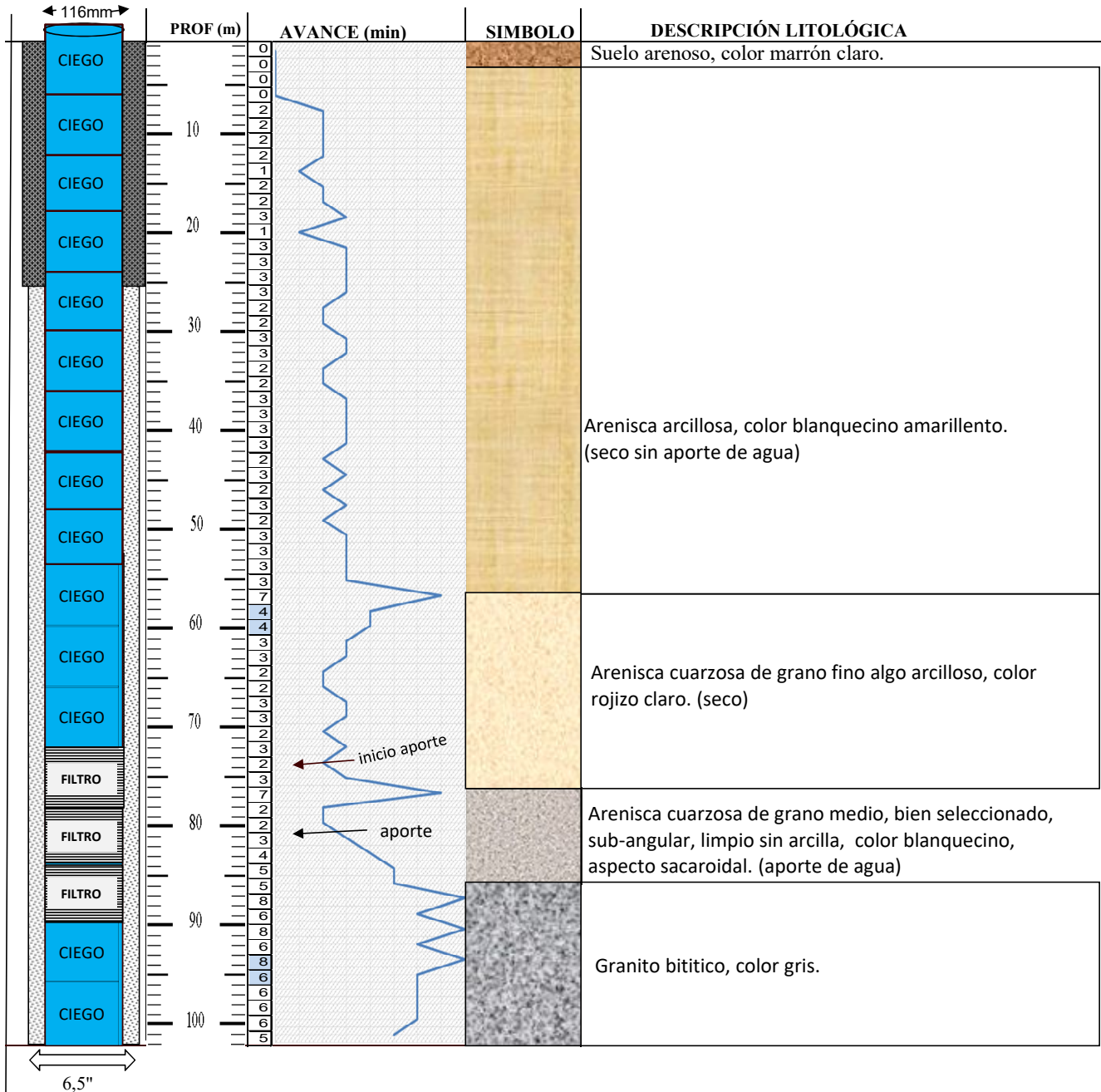
Capacidad Motor.: 2HPx380V

CORRDENADAS:

X: 0468659

Y: 7204752

MSNM: 124



Lic. Manuel Melgarejo.
Geólogo